

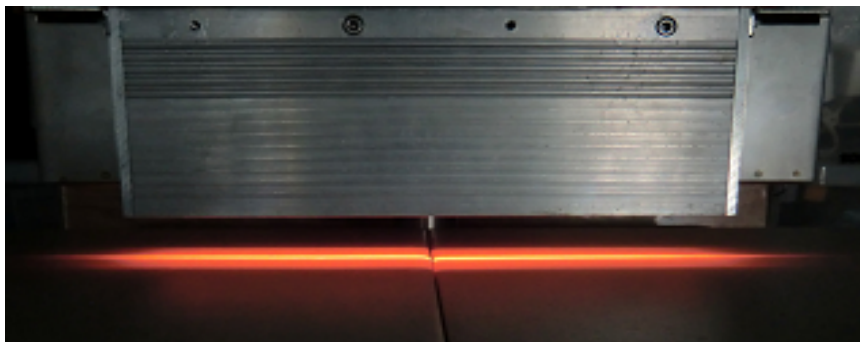
**Gia nhiệt nhiệt độ cao không tiếp xúc**

# Heat-tech

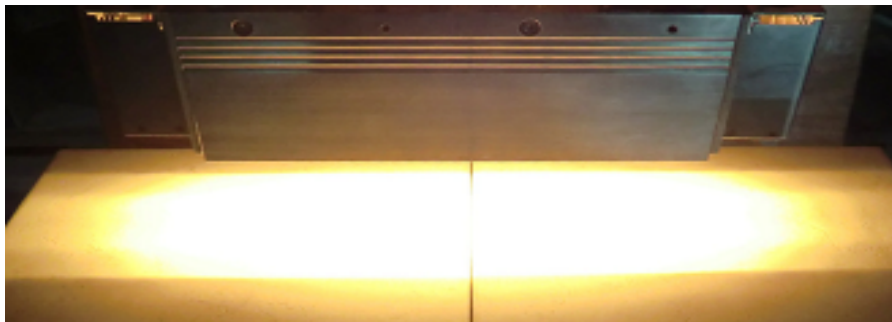
Để hiện thực hóa một xã hội định hướng tái chế bền vững, hài hòa với môi trường toàn cầu,  
Mục tiêu của chúng tôi là cung cấp các dụng cụ công nghiệp đơn giản, an toàn và sạch sẽ.



<< **Gia nhiệt điểm không tiếp xúc** >>



<< **Gia nhiệt tuyến không tiếp xúc** >>



<< **Gia nhiệt mặt không tiếp xúc** >>

# 【 Thành phần sản phẩm 】

**Heat-tech**

## ■ Máy sưởi không khí nóng

Máy sưởi không khí nóng siêu nhỏ sê-ri ABH-M  
Máy sưởi không khí nóng gió nhẹ sê-ri ABH-50W  
Máy sưởi không khí nóng cung cấp điện DC siêu nhỏ gọn sê-ri ABH-DC  
Máy sưởi không khí nóng tiêu chuẩn sê-ri ABH  
Máy sưởi không khí nóng cỡ lớn sê-ri ABHx6  
Máy sưởi không khí nóng nhiệt độ cao sê-ri ABH-19A/22A/28A  
Máy sưởi khí nóng chịu nhiệt 200°C sê-ri ABH-HR  
Máy sưởi không khí nóng loại đơn vị lắp ráp lớn sê-ri ABH-28AMX  
Máy sưởi không khí nóng ống thủy tinh đôi sê-ri DGH  
Máy sưởi không khí nóng lớn loại ống thủy tinh đôi sê-ri DGHx6  
Máy sưởi không khí nóng loại tương thích chân không sê-ri VAH

Cây kim vôi phun máy sưởi không khí nóng  
Vòi phun rộng máy sưởi không khí nóng  
Vòi phun tùy chỉnh cho máy sưởi không khí nóng  
Vòi phun thủy tinh cho máy sưởi không khí nóng  
Cảm biến xác nhận thông gió  
Ống bảo vệ cho máy sưởi không khí nóng  
Bảng bảo vệ cách nhiệt, chịu hóa chất, chịu nhiệt

## ■ Máy làm mát không khí lạnh

Máy làm mát không khí lạnh sê-ri ABC-28  
Bộ điều khiển máy làm mát không khí lạnh sê-ri ACC

## ■ Bộ gia nhiệt điểm halogen để gia nhiệt điểm

Máy sưởi điểm halogen siêu nhỏ gọn HPH-12/HPH-18  
Máy sưởi điểm halogen nhỏ sê-ri HPH-30/HPH-35  
Máy sưởi điểm halogen nhỏ và mạnh mẽ sê-ri HPH-60  
Máy sưởi điểm halogen cỡ trung sê-ri HPH-80  
Máy sưởi điểm halogen cỡ trung sê-ri HPH-120  
Máy sưởi điểm halogen công suất cao sê-ri HPH-160

## ■ Máy sưởi halogen để sưởi ấm chính xác cao

Máy sưởi que thủy tinh halogen HGRH-45

## ■ Máy sưởi tuyến halogen tập trung

Máy sưởi tuyến halogen tập trung siêu nhỏ sê-ri HLH-30  
Máy sưởi tuyến halogen tập trung cao cấp sê-ri HLH-55  
Máy sưởi tuyến halogen tập trung cao cấp sê-ri HLH-65

## ■ Máy sưởi tuyến halogen song song

Máy sưởi tuyến halogen song song siêu nhỏ sê-ri HLH-35  
Máy sưởi tuyến halogen song song cao cấp sê-ri HLH-49  
Máy sưởi tuyến halogen song song cao cấp sê-ri HLH-50  
Máy sưởi tuyến halogen song song cao cấp sê-ri HLH-60  
Máy sưởi khu vực halogen để sưởi ấm khu vực sê-ri HAH

## ■ Máy sưởi hai mặt halogen để sưởi ấm bằng phích cắm

Máy sưởi hai mặt halogen sê-ri HDSH

## ■ Máy sưởi vòng halogen để sưởi ấm chu vi bên ngoài

Máy sưởi vòng halogen sê-ri HRH

## ■ Máy sưởi hồng ngoại xa

Máy sưởi điêm hồng ngoại xa sê-ri FPH

Máy sưởi tuyến hồng ngoại xa loại tập trung sê-ri FLH-30

Máy sưởi tuyến hồng ngoại xa loại tập trung sê-ri FLH-55

Máy sưởi tuyến hồng ngoại xa loại tập trung sê-ri FLH-65

Máy sưởi tuyến hồng ngoại xa song song sê-ri FLH-35

Máy sưởi tuyến hồng ngoại xa song song sê-ri FLH-60

Máy sưởi bảng hồng ngoại xa sê-ri PHX

## ■ Chân đế cho máy sưởi

Chân đế chữ T cho máy sưởi không khí nóng nhỏ

Chân đế chữ H cho máy sưởi vừa và lớn

Chân đế linh hoạt FXS-600

Chân đế chữ L cho máy sưởi

Chân đế cho thử nghiệm cho máy sưởi vừa và lớn

## ■ Bộ điều khiển máy sưởi

Bộ điều khiển máy sưởi tích hợp bộ điều khiển nhiệt sê-ri HCA

Bộ điều khiển máy sưởi không khí nóng hiệu suất cao sê-ri AHC3

Bộ điều khiển máy sưởi suất bằng tay cho máy sưởi halogen sê-ri HCV

Bộ điều khiển máy sưởi tương thích nhiệt kế bức xạ loại phản hồi sê-ri HCF

Bộ điều khiển bộ gia nhiệt đầu vào xung cho bộ gia nhiệt halogen sê-ri HCP

Bộ điều khiển máy sưởi tỉ lệ tốc độ sê-ri HCS

Bộ điều khiển máy sưởi hiệu suất cao sê-ri HHC2

Bộ điều khiển bước tạo hồ sơ sê-ri SSC

Cáp nguồn cho bộ điều khiển máy sưởi

## ■ Thiết bị tia cực tím

Máy chiếu xạ loại điêm tia cực tím sê-ri UVP-30

Máy chiếu xạ loại điêm tia cực tím sê-ri UVP-60

Máy chiếu tia cực tím tuyến tính UVL-115

Bộ điều khiển cung cấp điện thủ công UVPC3.6V cho máy chiếu xạ loại điêm tia cực tím UVP-30

Bộ điều khiển cung cấp điện thủ công UVPC-1500V cho máy chiếu xạ loại điêm tia cực tím UVP-60

Khử trùng bằng tia cực tím và khử mùi ozone mạnh mẽ sê-ri OZ

Đèn tia cực tím ống chữ mini U cathode lạnh sê-ri UVCCU-M

Đèn tia cực tím ống áo khoác nhỏ cathode lạnh sê-ri UVCCU-J

Đèn tia cực tím ống chữ U cỡ trung bình cathode lạnh sê-ri UVCCU/UVCCW

Đèn tia cực tím ống thẳng cỡ trung bình cathode lạnh sê-ri UVCCS

Đèn tia cực tím ống chữ U lớn cathode nóng sê-ri UVHCU

Đèn tia cực tím ống thẳng lớn cathode nóng sê-ri UVHCS

■ Bộ dụng cụ thí nghiệm R & D

**Heat-tech**

Máy sưởi không khí nóng bộ dụng cụ thí nghiệm R & D LKABH-220V-350W/10PS/M12F/+S + HCAFM  
Máy sưởi không khí nóng bộ dụng cụ thí nghiệm R & D LKABH-220V-1.6kW/15PS/M17F/+S + HCAFM  
Máy sưởi không khí nóng bộ dụng cụ thí nghiệm R & D LKABH-220V-3kW/29PH/L290/+S + HCAFM

Máy sưởi điểm halogen bộ dụng cụ thí nghiệm R & D LKHPH-35CA/f15/12V-110W+HCV  
Máy sưởi điểm halogen bộ dụng cụ thí nghiệm R & D LKHPH-60FA/f30/36V-450W+HCVD  
Máy sưởi điểm halogen bộ dụng cụ thí nghiệm R & D LKHPH-120FA/f45/200V-1kW+HCVD

Máy sưởi tuyến halogen bộ dụng cụ thí nghiệm R & D LKHLH-35A/f∞/200V-1kW+HCVD  
Máy sưởi tuyến halogen bộ dụng cụ thí nghiệm R & D LKHLH-55A/f25/200V-2kW+HCV  
Máy sưởi tuyến halogen bộ dụng cụ thí nghiệm R & D LKHLH-60A/f∞/200V-2kW+HCV

Chiếu xạ loại điểm tia cực tím bộ dụng cụ thí nghiệm R & D LKUVP-30+UVPC  
Chiếu xạ loại điểm tia cực tím bộ dụng cụ thí nghiệm R & D LKUVP-60+UVPC  
Chiếu xạ loại tuyến tia cực tím bộ dụng cụ thí nghiệm R & D LKUVL-115

■ Máy kiểm soát mức chất lỏng

Máy đo mức chất lỏng cái trống sê-ri DLC  
Máy đo màng dầu bề mặt nước C-200

【 Máy sưởi không khí nóng siêu nhỏ sê-ri ABH-M 】



Đường kính đầu  $\Phi 4$   
Kích thước trần đầu siêu nhỏ  $\Phi 6$  ABH-4D/100V-100W  
Đường kính đầu  $\Phi 6$   
Kích thước điều thuốc siêu nhỏ  $\Phi 8$  ABH-6□/100V-100W

Một máy sưởi không khí nóng để sưởi ấm chính xác.

【 Máy sưởi không khí nóng gió nhẹ sê-ri ABH-50W 】



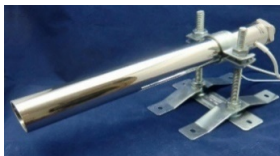
Có thể gia nhiệt cực gió nhẹ 0,25L/phút.

【 Máy sưởi không khí nóng cung cấp điện DC siêu nhỏ gọn sê-ri ABH-DC 】



DC12V: Có thể sản xuất trong khoảng từ 50W đến 100W.  
DC24V: Có thể sản xuất trong khoảng từ 50W đến 200W.

【 Máy sưởi không khí nóng tiêu chuẩn sê-ri ABH 】



Một thiết bị sưởi ấm nhiệt độ cao siêu nhỏ gọn, đơn giản, an toàn và sạch sẽ sử dụng không khí, một vật liệu phổ biến.

Nó an toàn và sạch sẽ chỉ bằng cách cung cấp khí đốt, đốt nóng bằng điện và thổi tắt.

Xả khí nóng ở nhiệt độ cao  $800^{\circ}\text{C}$  -  $900^{\circ}\text{C}$  trong thời gian ngắn.

Được trang bị cấp nhiệt điện ở phần xả khí nóng. Nhiệt độ có thể được kiểm soát dễ dàng.

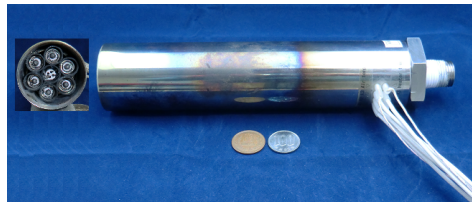
Vì nito có thể được gia nhiệt trực tiếp nên nó có thể được sử dụng cho các thí nghiệm trên vi sinh vật kỵ khí.

Chúng tôi đã chuẩn bị các vòi phun phù hợp với hình dạng và cách lắp đặt của vật được gia nhiệt.

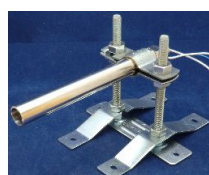
Máy sưởi không khí nóng có thể được sản xuất với công suất từ 30W đến 6kW.

Đường kính ngoài từ  $\varnothing 4$  đến  $\varnothing 38$ , phân gia nhiệt cực kỳ nhỏ.

【 Máy sưởi không khí nóng cỡ lớn sê-ri ABHx6 】



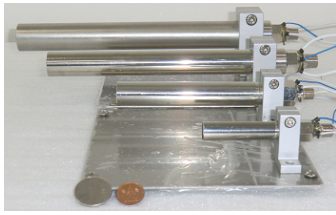
Chúng tôi có thể tạo ra  $\Phi 38$  đến  $\Phi 101.6$  và công suất tối đa là 30kW.



【 Máy sưởi không khí nóng nhiệt độ cao sê-ri ABH-19A/22A/28A 】

Xả khí nóng trên  $1000^{\circ}\text{C}$ .

Lý tưởng cho việc mài nhẵn nhựa và gia nhiệt trước buồng chân không.



**【 Máy sưởi khí nóng chịu nhiệt 200°C sê-ri ABH-HR】**

Khí có thể được gia nhiệt trong môi trường 200°C  
Nó có thể xả không khí có nhiệt độ cao lên tới 1000°C.



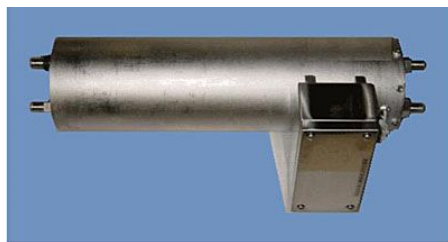
**【 Máy sưởi không khí nóng loại đơn vị lắp ráp lớn sê-ri ABH-28AMX】**

Nó có công suất lớn 45kW.



**【 Máy sưởi không khí nóng ống thủy tinh đôi sê-ri DGH】**

Bộ phận gia nhiệt và cấp nhiệt điện được bọc kín trong viên thủy tinh thạch anh để tránh tiếp xúc với khí.  
Bụi như oxit sinh ra từ bộ phận gia nhiệt và cảm biến sẽ không bị trộn lẫn vào khí nóng. Ngoài ra, các loại khí như amoniac cũng có thể được gia nhiệt.



**【 Máy sưởi không khí nóng lớn loại ống thủy tinh đôi sê-ri DGHx6】**

Φ101.6 đến Φ139.8, chúng tôi có thể sản xuất tới 12kW.



**【 Máy sưởi không khí nóng loại tương thích chân không sê-ri VAH】**

Nó có hiệu suất bật kín cao tương thích với việc hút bụi.



**【 Cây kim vòi phun máy sưởi không khí nóng】**

Lý tưởng để sưởi ấm chính xác.

Chúng tôi cung cấp dòng sản phẩm phong phú với đường kính ngoài từ Φ 1,0 đến 6,0.

Thiết bị sưởi ấm trên bảng mạch in,

Hãy sử dụng nó để chế biến thủ công tinh xảo.



**【 Vòi phun rộng máy sưởi không khí nóng】**

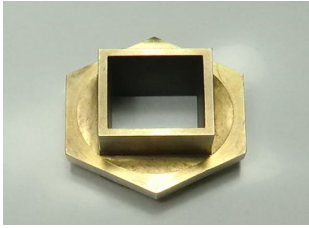
Lý tưởng để sưởi ấm các sản phẩm dạng sợi.

Có 3 loại chiều rộng bóng: 10mm, 15mm và 18,5mm.

Nó cũng có thể được sử dụng như một thìa không khí.

## ■ Máy sưởi không khí nóng

**Heat-tech**



### 【 Vòi phun tùy chỉnh cho máy sưởi không khí nóng 】

Chúng tôi sản xuất vòi phun theo hình dạng của vật cần gia nhiệt.



### 【 Vòi phun thủy tinh cho máy sưởi không khí nóng 】

금속 이온의 토출을 피하고 싶은 반도체 제품 가열 용입니다.

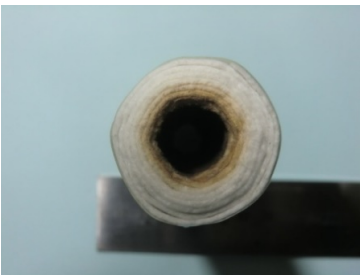
## ■ Thiết bị ngoại vi máy sưởi không khí nóng

**Heat-tech**



### 【 Cảm biến xác nhận thông gió 】

Lắp đặt nó ở phía cổng cấp điện để tránh hiện tượng cấp điện không có gió (nung khô).



### 【 Ống bảo vệ cho máy sưởi không khí nóng 】

Chúng tôi tùy chỉnh sản xuất ống bảo vệ theo đường kính ngoài và chiều dài của ống.

Chúng tôi sử dụng giấy gốm có khả năng chịu nhiệt đến 1250oC.

Nó tỏa nhiệt để tránh tích tụ nhiệt nên sẽ có cảm giác hơi nóng nhưng sẽ tránh được nguy hiểm nếu bạn chạm nhầm trong thời gian ngắn.

\* Khi lắp đặt ống bảo vệ, bức xạ nhiệt sẽ bị triệt tiêu nên hiệu suất sưởi ấm tăng nhẹ.



### 【 Băng bảo vệ cách nhiệt, chịu hóa chất, chịu nhiệt 】

Băng bảo vệ cách nhiệt, chịu hóa chất chịu nhiệt đầu tiên trên thế giới sử dụng nhựa PEEK.

Nhựa PEEK có khả năng chịu nhiệt, kháng hóa chất, chống ma sát và mài mòn cao, tính chất cơ học tuyệt vời, tính chất rào cản, khả năng chống bức xạ, độ tinh khiết cao và tính chất cách điện, cũng như khả năng chống thủy phân tuyệt vời và hấp thụ nước thấp. màng nền cho băng hiệu suất cao do có độ thấm thấp và độ thấm thấp.



### 【 Máy làm mát không khí lạnh sê-ri ABC-28 】

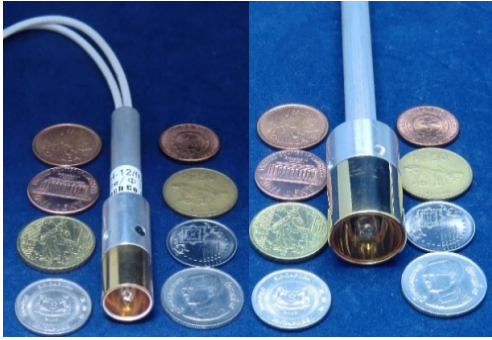
1. Mặc dù đường kính ngoài nhỏ nhưng nó tạo ra không khí lạnh ở 0°C.
2. Đây là sản phẩm thân thiện với môi trường, không sử dụng chất làm lạnh.
3. Vì nó được làm mát bằng không khí nên có thể làm mát không tiếp xúc.
4. Bạn có thể gắn các phụ kiện kim loại có độ dài khác nhau.
5. Có thể kiểm soát nhiệt độ chính xác cao.
6. Nó sạch sẽ.
7. Có thể sử dụng kết hợp với máy sưởi không khí nóng để điều khiển hệ thống sưởi và làm mát.



### 【 Bộ điều khiển máy làm mát không khí lạnh sê-ri ACC 】

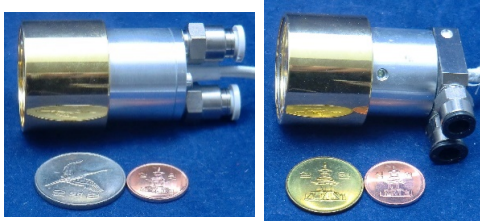
1. Kiểm soát làm mát ổn định được thực hiện bằng cách sử dụng điều khiển phản hồi cặp nhiệt điện.
2. Là một tùy chọn, có thể thông báo khi chưa đạt đến nhiệt độ làm mát.
3. Tùy chọn, nhiệt độ máy bay phản lực có thể được xuất ra bên ngoài ở mức 4-20mA.





【 Máy sưởi điểm halogen siêu nhỏ gọn HPH-12/HPH-18 】  
Đường kính gương  $\Phi 12/\Phi 18$

- 1) Siêu nhỏ gọn và có thể gia nhiệt điểm  $\phi 2,5$  đến  $800-900^{\circ}\text{C}$ .
- 2) Đạt được hệ thống sưởi sạch hoàn hảo và cũng có thể được sưởi ấm trong phòng sạch và máy hút bụi.
- 3) Hiện nay có thể gia nhiệt không gian hẹp, điều mà trước đây chỉ có thể thực hiện được bằng sợi quang hoặc tia laser.
- 4) Không có hạn chế về hướng chiếu sáng và bạn có thể sử dụng nó trong khi di chuyển.



HPH-30

HPH-35

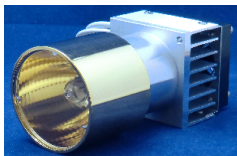
【 Máy sưởi điểm halogen nhỏ sê-ri HPH-30/HPH-35 】

Đường kính gương  $\Phi 30/35$

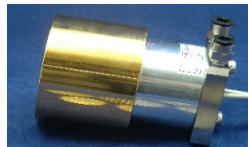
HPH-35 là phiên bản được trang bị kính bảo vệ của HPH-30.  
Có loại làm mát bằng không khí và loại làm mát bằng nước.

HPH-30 Đ 포인트 직경  $\Phi 5 - 9$  초점 거리 15 - 40mm

HPH-35 Đ 포인트 직경  $\Phi 5 - 8$  초점 거리 12 - 30mm



Loại làm mát không khí



Loại làm mát bằng nước

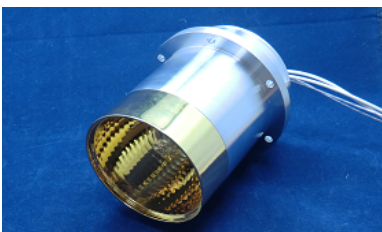
【 Máy sưởi điểm halogen nhỏ và mạnh mẽ sê-ri HPH-60 】

Đường kính gương  $\Phi 60$

Có loại làm mát bằng không khí và loại làm mát bằng nước.

Đường kính điểm  $\Phi 5 \sim 13$  Tiêu cự 15~105mm

Công suất 150W~450W



【 Máy sưởi điểm halogen cỡ trung sê-ri HPH-80 】

Đường kính gương  $\Phi 80$

Nó là một loại làm mát bằng không khí.

Đường kính điểm  $\Phi 50$  Tiêu cự 40mm

Công suất 500W ~ 1kW



Loại làm mát không khí



Loại làm mát bằng nước

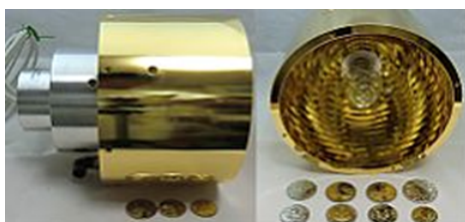
【 Máy sưởi điểm halogen cỡ trung sê-ri HPH-120 】

Đường kính gương  $\Phi 120$

Có loại làm mát bằng không khí và loại làm mát bằng nước.

Đường kính điểm  $\Phi 21 \sim 54$  Tiêu cự 45~250mm

Công suất 500W~1kW



【 Máy sưởi điểm halogen công suất cao sê-ri HPH-160 】

Đường kính gương  $\Phi 160$

Nó là một loại làm mát bằng nước.

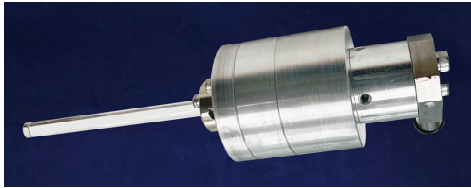
Đường kính điểm  $\Phi 24 \sim 200$  Tiêu cự 40~1000mm

Công suất 2kW/2,5kW/3kW

## ■ Máy sưởi halogen để sưởi ấm chính xác cao

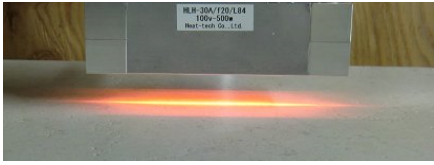
**Heat-tech**

### 【 Máy sưởi que thủy tinh halogen HGRH-45 】



- 1) Có thể gia nhiệt chính xác.
- 2) Có thể đưa vào chất lỏng để gia nhiệt chất lỏng trực tiếp.
- 3) Việc sưởi ấm có thể được thực hiện ngay cả trong không gian hẹp và xa.
- 4) Vai trò kép cho một người. Nếu bạn chia gương tụ, nó có thể được sử dụng như một điểm halogen thông thường.

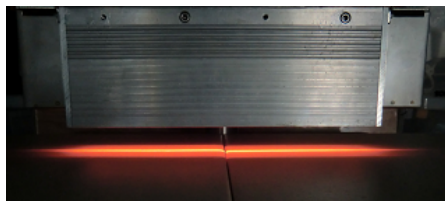
【 Máy sưởi tuyến halogen tập trung siêu nhỏ sê-ri HLH-30 】



Loại làm mát bằng không khí và loại làm mát bằng nước  
Chiều rộng phản xạ 30mm  
Tiêu cự 20mm, chiều dài phản xạ 84-2500mm  
Công suất 200W~5kW

1. Gia nhiệt nhiệt độ cao tuyến tính sắc nét!
2. Nhiệt độ tăng từ 800°C lên 1000°C chỉ trong 5 giây!
3. Nó sạch sẽ.

【 Máy sưởi tuyến halogen tập trung cao cấp sê-ri HLH-55 】



Loại làm mát bằng không khí và loại làm mát bằng nước  
Chiều rộng phản xạ 55mm  
Tiêu cự 25mm, chiều dài phản xạ 100-2500mm  
Công suất 2kW đến 18kW

1. Gia nhiệt nhiệt độ cao tuyến tính sắc nét!
2. Nhiệt độ tăng từ 1000°C lên 1400°C chỉ trong 5 giây!
3. Nó sạch sẽ.

【 Máy sưởi tuyến halogen tập trung cao cấp sê-ri HLH-65 】



Loại làm mát bằng không khí và loại làm mát bằng nước  
Chiều rộng phản xạ 65mm  
Tiêu cự 75mm, chiều dài phản xạ 100-2500mm  
Công suất 2kW đến 18kW

1. Gia nhiệt nhiệt độ cao tuyến tính sắc nét!
2. Nhiệt độ tăng từ 1000°C lên 1400°C chỉ trong 5 giây!
3. Nó sạch sẽ.

### 【 Máy sưởi tuyến halogen song song siêu nhỏ sê-ri HLH-35 】



Loại làm mát bằng không khí và loại làm mát bằng nước  
Chiều rộng phản xạ 35mm  
Chiều dài phản xạ 82-2500mm  
Công suất 200W~5kW

1. Sưởi ấm nhiệt độ cao trên bề mặt rộng!
2. Nhiệt độ tăng từ 800°C lên 1000°C chỉ trong 5 giây!
3. Nó sạch sẽ.

### 【 Máy sưởi tuyến halogen song song cao cấp sê-ri HLH-49 】



Nó là một loại làm mát bằng nước.  
Chiều rộng phản xạ 40mm  
Chiều dài phản xạ 280mm  
Công suất 2kW/3KW/5KW

- 1) Có thể được gia nhiệt tới 900°C ở dạng dài
- 2) Thu nhỏ sản lượng cao
- 3) Đây là mẫu cao cấp hơn của HLH-35.

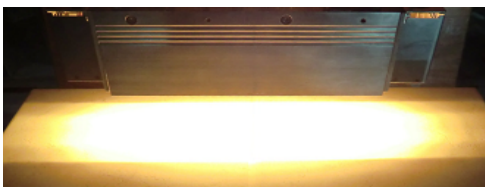
### 【 Máy sưởi tuyến halogen song song cao cấp sê-ri HLH-50 】



Nó là một loại làm mát bằng nước.  
Chiều rộng phản xạ 50mm  
Chiều dài phản xạ 280mm  
Công suất 2kW/3KW/5KW

- 1) Có thể được gia nhiệt tới 1050°C ở dạng dài
- 2) Thu nhỏ sản lượng cao
- 3) Cũng thích hợp cho thiết kế đơn vị inch.

### 【 Máy sưởi tuyến halogen song song cao cấp sê-ri HLH-60 】



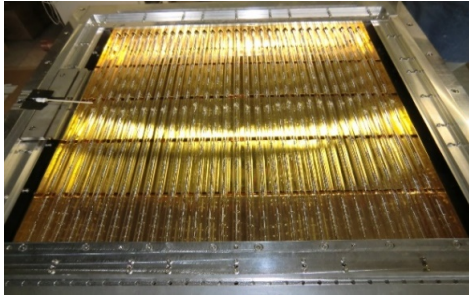
Loại làm mát bằng không khí và loại làm mát bằng nước  
Chiều rộng phản xạ 60mm  
Chiều dài phản xạ 100-2500mm  
Công suất 2kW đến 18kW

1. Sưởi ấm nhiệt độ cao trên bề mặt rộng!
2. Nhiệt độ tăng từ 1000-1400°C chỉ trong 5 giây!
3. Nó sạch sẽ.

## ■ Máy sưởi khu vực halogen để sưởi ấm khu vực

**Heat-tech**

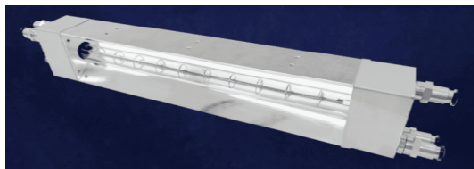
### 【 Máy sưởi khu vực halogen sê-ri HAH 】



1. Sưởi ấm nhiệt độ cao trên nhiều loại bề mặt!
2. Loại làm mát bằng không khí không cần đường ống làm mát bằng nước!
3. Gia nhiệt lên tới 1000-1400°C chỉ trong 5 giây!
4. Thời gian gia nhiệt và gia nhiệt tức thì có thể được rút ngắn.
5. Việc sưởi ấm có thể được thực hiện thông qua kính.
6. Có thể kiểm soát nhiệt độ chính xác cao.
7. Nó sạch sẽ.

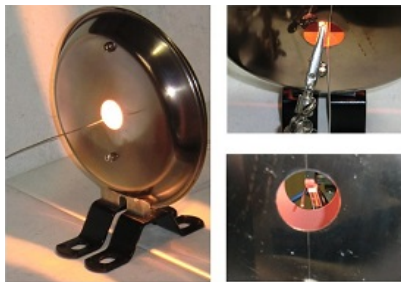
## ■ Máy sưởi hai mặt halogen

### 【 Máy sưởi hai mặt halogen sê-ri HDSH 】



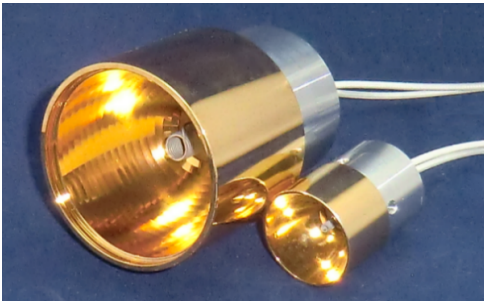
1. Một máy sưởi có thể gia nhiệt cả hai bên.
2. Thích hợp để gia nhiệt khuôn.
3. Thích hợp cho các khoảng trống sưởi ấm.
4. Có thể được kết nối và sử dụng trên nhiều đơn vị.
5. Thời gian gia nhiệt và gia nhiệt tức thì có thể được rút ngắn.
6. Nó sạch sẽ.

## ■ Máy sưởi vòng halogen để sưởi ấm chu vi bên ngoài



### 【 Máy sưởi vòng halogen sê-ri HRH 】

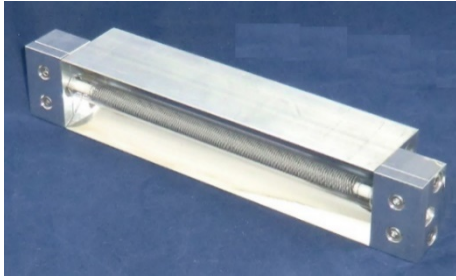
1. Gia nhiệt dây từ khu vực xung quanh!
2. Để xử lý co nhiệt của dây điện!
3. Để xử lý co nhiệt của ống và ống dẫn!
4. Thời gian gia nhiệt và gia nhiệt tức thì có thể được rút ngắn.
5. Có thể kiểm soát nhiệt độ chính xác cao.
6. Nó sạch sẽ.



【 Máy sưởi điểm hồng ngoại xa sê-ri FPH 】

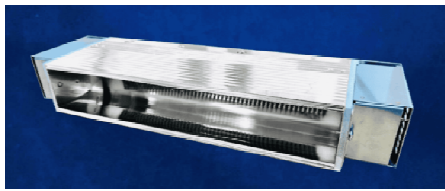
1. Vì nó khởi động nhanh nên thời gian gia nhiệt có thể được rút ngắn.
2. Có thể kiểm soát nhiệt độ chính xác cao.
3. Bạn có thể quản lý tần số của bộ phận gia nhiệt.
4. Tia hồng ngoại xa có tác dụng gia nhiệt kính rất tốt.
5. Nó siêu nhỏ.
6. Nó sạch sẽ.

【 Máy sưởi tuyến hồng ngoại xa loại tập trung sê-ri FLH-30 】



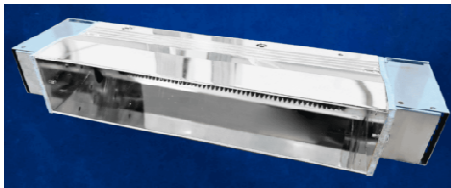
1. Có thể gia nhiệt một khu vực nhỏ.
2. Vì nhiệt độ tăng nhanh nên thời gian gia nhiệt có thể được rút ngắn.
3. Có thể kiểm soát nhiệt độ chính xác cao.
4. Bạn có thể quản lý tần số của bộ phận gia nhiệt.
5. Tia hồng ngoại xa có tác dụng gia nhiệt kính rất tốt.
6. Nó siêu nhỏ.
7. Nó sạch sẽ.

【 Máy sưởi tuyến hồng ngoại xa loại tập trung sê-ri FLH-55 】



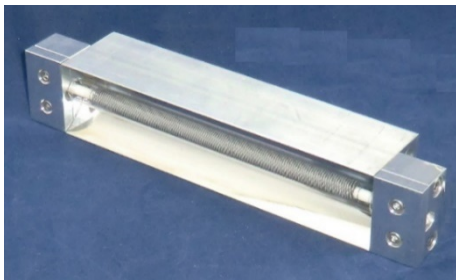
1. Ánh sáng có thể được tập trung và gia nhiệt theo hình tuyến tỉ lệ.
2. Vì nó khởi động nhanh nên thời gian gia nhiệt có thể được rút ngắn.
3. Có thể kiểm soát nhiệt độ chính xác cao.
4. Tia hồng ngoại xa có tác dụng gia nhiệt kính rất tốt.

【 Máy sưởi tuyến hồng ngoại xa loại tập trung sê-ri FLH-65 】



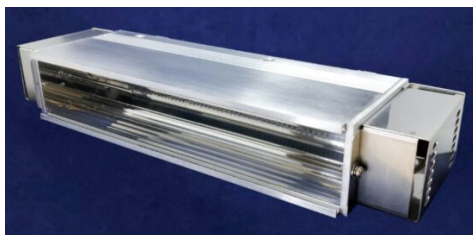
1. Ánh sáng có thể được tập trung và gia nhiệt theo hình tuyến tỉ lệ.
2. Vì nó khởi động nhanh nên thời gian gia nhiệt có thể được rút ngắn.
3. Có thể kiểm soát nhiệt độ chính xác cao.
4. Bạn có thể quản lý tần số của bộ phận gia nhiệt.
5. Tia hồng ngoại xa có tác dụng gia nhiệt kính rất tốt.

【 Máy sưởi tuyến hồng ngoại xa song song sê-ri FLH-35 】



1. Vì nó khởi động nhanh nên thời gian gia nhiệt có thể được rút ngắn.
2. Có thể kiểm soát nhiệt độ chính xác cao.
3. Bạn có thể quản lý tần số của bộ phận gia nhiệt.
4. Tia hồng ngoại xa có tác dụng gia nhiệt kính rất tốt.
5. Nó siêu nhỏ.
6. Nó sạch sẽ.
7. Khi sử dụng cạnh nhau, có thể gia nhiệt bề mặt.

【 Máy sưởi tuyến hồng ngoại xa song song sê-ri FLH-60 】



1. Vì nó khởi động nhanh nên thời gian gia nhiệt có thể được rút ngắn.
2. Có thể kiểm soát nhiệt độ chính xác cao.
3. Bạn có thể quản lý tần số của bộ phận gia nhiệt.
4. Tia hồng ngoại xa có tác dụng gia nhiệt kính rất tốt.
5. Nó sạch sẽ.
6. Khi sử dụng cạnh nhau, có thể gia nhiệt bề mặt.



### 【 Máy sưởi bảng hồng ngoại xa sê-ri PHX 】

1. Máy sưởi bảng đạt tới 650oC chỉ trong 20 giây.
2. Cả bức xạ hồng ngoại xa và cận hồng ngoại đều cao, cho phép sưởi ấm đồng đều trong thời gian ngắn.
3. Vì bề mặt có dạng lưới nên nó có sự phân bố bức xạ tốt.
4. Máy sưởi bảng sạch không tạo ra bụi.
5. Có thể kiểm soát nhiệt độ chính xác cao.
6. An toàn tuyệt vời.

Trong trường hợp xảy ra sự cố, nhiệt độ sẽ giảm nhanh chóng, giảm nguy cơ bắt lửa của vật được gia nhiệt.



## ■ Chân đế cho máy sưởi

**Heat-tech**



### 【 Chân đế chữ T cho máy sưởi không khí nóng nhỏ 】

Máy sưởi không khí nóng : ABH-4□•6□•8□•11M•13A  
Máy sưởi không khí nóng : ABH-19A • 22N•22A•29A  
Máy sưởi điểm halogen : HPH-12•18•30



### 【 Chân đế chữ H cho máy sưởi vừa và lớn 】

Máy sưởi không khí nóng : ABH-19A • 22N • 22A • 28A • 34N • 43N  
Máy sưởi không khí nóng : ABH-38x6•50x6•61x6•102x6  
Máy sưởi không khí nóng : DGH-19N•34N•43N•50N•102x6•140x6  
Máy sưởi điểm halogen : HPH-30•35•60•120•160



### 【 Chân đế linh hoạt FXS-600 】

Máy sưởi không khí nóng : ABH-4□•6□•8□•11M•13A  
Máy sưởi điểm halogen : HPH-12•18  
Máy sưởi điểm hồng ngoại xa : FPH-30  
Nhiệt kế bức xạ



### 【 Chân đế chữ L cho máy sưởi 】

Máy sưởi không khí nóng : ABH-4□•6□•8□•11M•13A•15H•18H  
Máy sưởi điểm halogen : HPH-30•35



### 【 Chân đế chữ L cho máy sưởi 】

Máy sưởi không khí nóng : ABH-34N•43N•38x6•50x6•61x6  
Máy sưởi điểm halogen : HPH-60•120•160  
Máy sưởi tuyến halogen: Tất cả các model



### 【 Chân đế cho thử nghiệm cho máy sưởi vừa và lớn 】

Máy sưởi không khí nóng : ABH-34N•43N•38x6•50x6•61x6  
Máy sưởi điểm halogen : HPH-60•120•160  
Máy sưởi tuyến halogen: Tất cả các model  
Máy sưởi hồng ngoại xa: Tất cả các model  
Máy sưởi sợi carbon: Tất cả các mẫu

**【 Bộ điều khiển máy sưởi tích hợp bộ điều khiển nhiệt sê-ri HCA 】**

Cài đặt không quá nhiệt giúp sưởi ấm ổn định.



- Loại tiêu chuẩn HCA
- Loại điều khiển bước xuống HCAR
- Được trang bị chức năng giám sát HCASV
- 2 loại điều khiển máy sưởi HCAW
- Loại điều khiển nhiệt độ và điều khiển lưu lượng HCAFM

**【 Bộ điều khiển máy sưởi không khí nóng hiệu suất cao sê-ri AHC3 】**



AHC3 là bộ điều khiển máy sưởi có khả năng kết hợp các Đặc trưng cơ bản và tùy chọn, được tùy chỉnh sử dụng.  
 Hệ thống sưởi không khí nóng ổn định được thực hiện bằng cài đặt không quá nhiệt của bộ điều khiển nhiệt độ.  
 Kiểm soát lưu lượng đảm bảo khả năng tái tạo của lượng nhiệt cung cấp.

Loại thiết kế phổ quát màu có thể được chỉ định với tùy chọn CUD.  
 Đèn báo màu trắng-xanh lam-vàng được sử dụng và các nút thao tác cũng có màu xanh lam và và ng. Cách phối màu dễ dàng cho bất cứ ai nhìn thấy.

**【 Bộ điều khiển máy sưởi suất bằng tay cho máy sưởi halogen sê-ri HCV 】**



1. Điện áp có thể được điều chỉnh bằng tay.
2. Ngoài ra còn có HCVD được trang bị nguồn điện cho quạt làm mát không khí.
3. Loại thiết kế phổ quát màu sắc có thể được chỉ định bằng CUD tùy chọn.

**【 Bộ điều khiển máy sưởi tương thích nhiệt kế bức xạ loại phản hồi sê-ri HCF 】**



1. Nhiệt độ gia nhiệt có thể được cài đặt bằng bộ điều khiển nhiệt độ.
2. Kiểm soát phản hồi của máy sưởi halogen có thể được thực hiện bằng nhiệt kế bức xạ.

**【 Bộ điều khiển bộ gia nhiệt đầu vào xung cho bộ gia nhiệt halogen sê-ri HCP 】**



1. Bạn có thể nháy máy sưởi halogen với xung 0-5V.  
 Phân tích tỏa nhiệt hồng ngoại khóa - có thể được sử dụng cho các phương pháp đo nhiệt độ khóa.
2. Có thể thực hiện chiếu xạ đường cong hình sin của máy sưởi halogen với điện áp 0-5V.

**【 Bộ điều khiển máy sưởi tỉ lệ tốc độ sê-ri HCS 】**



로터리 엔코더를 사용하여 벨트 컨베이어 및 라인 속도에 비례하는 가열 온도 제어를 수행합니다.  
 라인이 정지하면 히터도 정지합니다.

【 Bộ điều khiển máy sưởi hiệu suất cao sê-ri HHC2 】



HHC2 được sử dụng bằng cách kết hợp các chức năng cơ bản với các tùy chọn và tùy chỉnh chúng.

Chậm lại khi bật đầu ra để triệt tiêu dòng điện khởi động và kéo dài tuổi thọ.

Có thể kiểm soát nâng cao hơn với nhiều tùy chọn khác nhau.

Loại thiết kế phổ quát màu có thể được chỉ định với tùy chọn CUD.

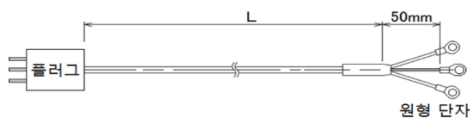
Đèn báo màu trắng-xanh lam-vàng được sử dụng và các nút thao tác cũng có màu xanh lam và vàng. Cách phối màu dễ dàng cho bất cứ ai nhìn thấy.

【 Bộ điều khiển bước tạo hồ sơ sê-ri SSC 】



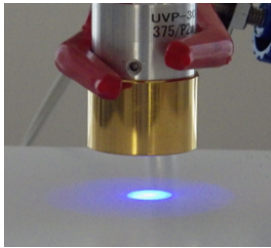
1. Chức năng cài đặt nhiều giai đoạn
2. Chức năng cài đặt đường cong sin
3. Chức năng cài đặt độ dốc
4. Chức năng sưởi ấm một lần
5. Chức năng kích hoạt dịch chuyển (tùy chọn)
6. Chức năng đa màn hình
7. Chức năng lựa chọn đầu vào nhiệt độ tham chiếu
8. Đầu vào kiểm soát giá trị trung bình
9. 2 Chức năng gia nhiệt hợp tác của bộ gia nhiệt (loại 2 vòng)
10. 2 Chức năng sưởi độc lập của bộ sưởi (loại 2 vòng)
11. 4 Chức năng gia nhiệt hợp tác của bộ gia nhiệt (loại 4 vòng)

【 Cấp nguồn cho bộ điều khiển máy sưởi 】



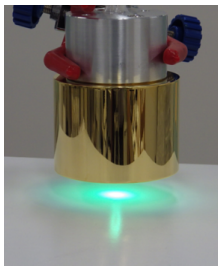
Chúng tôi sẽ sản xuất cáp nguồn được chỉ định.

【 Máy chiếu xạ loại điểm tia cực tím sê-ri UVP-30 】



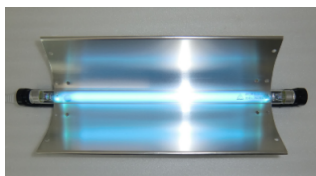
- 1) Nhỏ gọn và có thể chiếu tia cực tím tới điểm  $\phi 13$ .  
UVP-30 là máy chiếu xạ điểm cực tím có chức năng chuyên đổi ánh sáng từ đèn cực tím thành chấm bằng gương ngưng tụ.
- 2) Bạn có thể chọn trong số năm bước sóng gần tia cực tím (UVA): 355nm, 360nm, 365nm, 370nm và 375nm.  
Kích hoạt chức năng tế bào và hiệu ứng chống nắng có thể được so sánh bằng bước sóng.
- 3) Với nguồn điện biến đổi thủ công, người dùng có thể dễ dàng điều chỉnh lượng chiếu xạ bằng cách điều chỉnh dòng điện.  
Bạn có thể so sánh tác động của tia cực tím bằng cách thay đổi lượng chiếu xạ.
- 4) Đạt được bức xạ sạch hoàn hảo và cũng có thể chiếu xạ trong phòng sạch và máy hút bụi.
- 5) Mũ trùm chắn sáng đảm bảo an toàn cho người lao động.

【 Máy chiếu xạ loại điểm tia cực tím sê-ri UVP-60 】



- 1) Tia cực tím UV-C 253,7nm có thể được chiếu xạ.
- 2) Nhỏ gọn và có thể chiếu tia cực tím tới điểm  $\phi 12$ .  
UVP-60 là máy chiếu xạ điểm cực tím có chức năng chuyên đổi ánh sáng từ đèn cực tím thành chấm bằng gương ngưng tụ.
- 3) Đạt được bức xạ sạch hoàn hảo và việc chiếu xạ có thể được thực hiện trong phòng sạch và môi trường chân không.
- 4) Mũ trùm ánh sáng đảm bảo an toàn cho người lao động.

【 Máy chiếu tia cực tím tuyến tính UVL-115 】



- 1) Bộ ổn định biến tần được tích hợp trong vỏ mỏng.
- 2) Nó có tác dụng diệt khuẩn mạnh.
- 3) Vì thời gian khởi động nhanh nên thời gian chiếu xạ có thể được rút ngắn.
- 4) Cũng có thể chiếu xạ trong phòng sạch và máy hút bụi.
- 5) Khi sử dụng cạnh nhau, có thể chiếu sáng bề mặt.
- 6) Polycarbonate có thể chặn hầu hết các tia UV.

【 Bộ điều khiển cung cấp điện thủ công UVPC3.6V cho máy chiếu xạ loại điểm tia cực tím UVP-30 】



Đèn báo màu xanh lam được sử dụng để tạo bảng màu để mọi người dễ nhìn thấy.

Được trang bị mặt số, UVP-30 có thể được điều khiển thủ công ở mức 3,6V.

Thiết kế đa dạng màu sắc sê-ri UVCP3.6V

Xin lưu ý - Không thể sử dụng với UVP-60.

【 Bộ điều khiển cung cấp điện thủ công UVPC-1500V cho máy chiếu xạ loại điểm tia cực tím UVP-60 】



Đèn báo màu xanh lam đã được sử dụng để giúp mọi người dễ dàng nhìn thấy.

Nó có một biến tần tích hợp và có thể chiếu sáng UVP-60 và đèn cực tím loại catốt lạnh.

Màu sắc thiết kế phổ quát sê-ri UVPC-1500V

Lưu ý - Không thể sử dụng cho UVP-30.

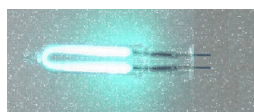
【 Khử trùng bằng tia cực tím và khử mùi ozone mạnh mẽ sê-ri OZ 】



Loại bỏ các hợp chất hữu cơ dễ bay hơi (VOC) cũng như vi khuẩn.

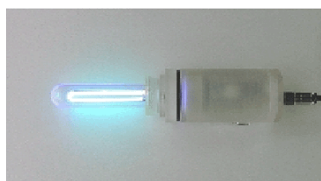
- Khử mùi dung môi gốc ethanol tại các nhà máy hóa chất
  - Khử mùi sơn bên trong thân xe sau khi sơn thân xe
  - Phân hủy và loại bỏ mùi dung môi (gốc ethanol) tại các văn phòng làm m óng
  - Phòng ngừa hội chứng bệnh tòa nhà và nhạy cảm với hóa chất
- Phân hủy và loại bỏ formaldehyde, amoniac, acetaldehyde, toluene, xylene, chất pha loãng, ethylbenzine, axit béo thấp hơn, v.v.

【 Đèn tia cực tím ống chữ mini U cathode lạnh sê-ri UVCCU-M 】



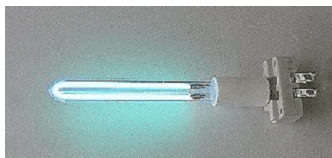
Volts200V/240V/300V, Watts1w/1.2w/1.5w

【 Đèn tia cực tím ống ống áo khoác nhỏ cathode lạnh sê-ri UVCCU-J 】



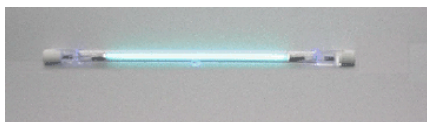
Volts200V/240V/300V, Watts1w/1.2w/1.5w

【 Đèn tia cực tím ống chữ U cỡ trung bình cathode lạnh sê-ri UVCCU/UVCCW 】



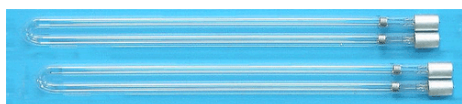
Volts300V/350V/400V/450V, Watts3w/7w/8w/9w

【 Đèn tia cực tím ống thẳng cỡ trung bình cathode lạnh sê-ri UVCCS 】



Volts170V/300V/350V/400V, Watts3.5w/6w/7w/8w

【 Đèn tia cực tím ống chữ U lớn cathode nóng sê-ri UVHCU 】



Volts56v/95v/100V/130V/160V  
Watts20W/40W/70W/90W/110W

【 Đèn tia cực tím ống thẳng lớn cathode nóng sê-ri UVHCS 】



Volts95v/100V/130V/160V/200V  
Watts40W/70W/90W/110W/200W

**【 Máy sưởi không khí nóng bộ dụng cụ thí nghiệm LKABH-220V-350W/10PS/M12F/+S + HCAFM 】**

- 1). Vì nó là một bộ, bạn có thể dễ dàng sử dụng Máy sưởi không khí nóng.
- 2). Xả khí nóng sưởi độ cao lên đến khoảng 900 ° C trong thời gian ngắn.
- 3). Chỉ cần cung cấp không khí, gia nhiệt nó và thổi nó ra ngoài! Nó an toàn và sạch sẽ vì nó không phát ra lửa.
- 4). Được trang bị một cặp nhiệt điện ở cửa thoát khí nóng. Bạn có thể dễ dàng kiểm soát nhiệt độ.
- 5). Các phần đính kèm khác nhau có thể được gắn vào ren trong của M12F.
- 6). Vì không có ngọn lửa, nên nhiếp ảnh rất rõ ràng!



- ① Bộ điều khiển máy sưởi HCAFM
- ② Giá đỡ máy sưởi không khí nóng
- ③ Dây điện
- ④ Ø8 ống uretan 1M
- ⑤ Máy sưởi không khí nóng ABH-13AM/220V-350W/L57/K(với cặp sưởi điện tích hợp, dây 1m)
- ⑥ Đầu nối một chạm cho máy sưởi không khí nóng

◆Giao hàng bao gồm các bộ phận riêng lẻ.

**【 Máy sưởi không khí nóng bộ dụng cụ thí nghiệm LKABH-220V-1.6kW/15PS/M17F/+S + HCAFM 】**

- 1). Vì nó là một bộ, bạn có thể dễ dàng sử dụng Máy sưởi không khí nóng.
- 2). Xả khí nóng sưởi độ cao lên đến khoảng 900 ° C trong thời gian ngắn.
- 3). Chỉ cần cung cấp không khí, gia nhiệt nó và thổi nó ra ngoài! "Nó an toàn và sạch sẽ vì nó không phát ra lửa."
- 4). Được trang bị một cặp nhiệt điện ở cửa thoát khí nóng. Bạn có thể dễ dàng kiểm soát nhiệt độ.
- 5). Các phần đính kèm khác nhau có thể được gắn vào ren trong của M12F.
- 6). Vì không có ngọn lửa, nên nhiếp ảnh rất rõ ràng!



- ① Bộ điều khiển máy sưởi HCAFM
- ② Chân đế máy sưởi không khí nóng
- ③ Ø8 ống uretan 1M
- ④ Máy sưởi không khí nóng ABH-19AM/220V-1.6kW/L120/K (có cặp sưởi điện tích hợp, dây 1m)
- ⑤ Đầu nối một chạm cho máy sưởi không khí nóng

◆Giao hàng bao gồm các bộ phận riêng lẻ.

**【 Máy sưởi không khí nóng bộ dụng cụ thí nghiệm LKABH-220V-3kW/29PH/L290/+S + HCAFM 】**

- 1). Vì nó là một bộ, bạn có thể dễ dàng sử dụng Máy sưởi không khí nóng.
- 2). Xả khí nóng sưởi độ cao lên đến khoảng 900 ° C trong thời gian ngắn.
- 3). Chỉ cần cung cấp không khí, gia nhiệt nó và thổi nó ra ngoài! "Nó an toàn và sạch sẽ vì nó không phát ra lửa."
- 4). Được trang bị một cặp nhiệt điện ở cửa thoát khí nóng. Bạn có thể dễ dàng kiểm soát nhiệt độ.
- 5). Các phần đính kèm khác nhau có thể được gắn vào ren trong của M12F.
- 6). Vì không có ngọn lửa, nên nhiếp ảnh rất rõ ràng!

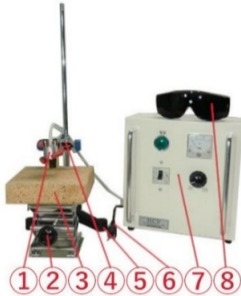


- ① Bộ điều khiển máy sưởi HCAFM
- ② Giá đỡ máy sưởi không khí nóng
- ③ Ø8 ống uretan 1M
- ④ Máy sưởi không khí nóng ABH-34NM/220V-3kW/L290/K (có cặp sưởi điện tích hợp, dây 1m)
- ⑤ Đầu nối một chạm cho máy sưởi không khí nóng

◆Giao hàng bao gồm các bộ phận riêng lẻ.

**【 Máy sưởi điểm halogen bộ dụng cụ thí nghiệm R & D LKHPH-35CA/f15/12V-110W+HCV 】**

- 1). Vì là một bộ nên bạn có thể dễ dàng sử dụng đèn sưởi halogen.
- 2). sưởi độ cao của  $\Phi 6\text{mm}$  có thể được tái tạo dễ dàng.
- 3). Bộ nâng hạ bằng tay giúp dễ dàng thay đổi và điều chỉnh đường kính chiếu xạ.
- 4). Với nguồn điện có thể thay đổi bằng tay, bạn có thể dễ dàng điều chỉnh lượng sưởi bằng cách thay đổi điện áp.
- 5). Máy sưởi có thể được làm mát dễ dàng bằng khí nén.



- ① Máy sưởi điểm halogen HPH-35CA / f15 / 12V-110W / GW
  - ② Jack phòng thí nghiệm
  - ③ Có thể đặt gạch Áo và mẫu thử rất tiện lợi.
  - ④ Giá đỡ cố định máy sưởi
  - ⑤ Đế thử nghiệm
  - ⑥ Dây để cấp nguồn biến thiên bằng tay
  - ⑦ Bộ điều khiển máy sưởi  $\bar{o}$ •HCV-AC200-240V-DC12V-110W
  - ⑧ Kính bảo hộ (cho độ sáng cao)
- ※ Ngoài những điều trên, cần có khí nén để làm mát để sử dụng.

◆Giao hàng bao gồm các bộ phận riêng lẻ.

**【 Máy sưởi điểm halogen bộ dụng cụ thí nghiệm R & D LKHPH-60FA/f30/36V-450W+HCVD 】**

- 1). Vì nó là một bộ, bạn có thể dễ dàng sử dụng một máy sưởi halogen.
- 2). Gia sưởi ở sưởi độ cao  $1400^{\circ}\text{C}$  có thể dễ dàng tái tạo.
- 3). Với thang máy bằng tay, bạn có thể dễ dàng thay đổi đường kính chiếu xạ.
- 4). Với nguồn điện có thể thay đổi bằng tay, bạn có thể dễ dàng điều chỉnh lượng sưởi bằng cách thay đổi điện áp.
- 5). Máy sưởi có thể được làm mát dễ dàng bằng quạt làm mát không khí.

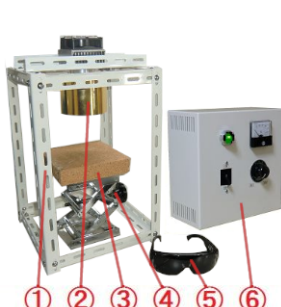


- ① Khung cố định máy sưởi
- ② Jack phòng thí nghiệm
- ③ Gạch của Áo, thuận tiện khi đặt mẫu thử.
- ④ Thử nghiệm đứng
- ⑤ Máy sưởi điểm halogen HPH-60FA / f30 / 36V-450W / GW
- ⑥ Dây cho nguồn điện biến đổi thủ công
- ⑦ Bộ điều khiển máy sưởi HCVD-AC200-240V-DC36V-600W
- ⑧ Kính bảo hộ (cho độ sáng cao)

◆Giao hàng bao gồm các bộ phận riêng lẻ.

**【 Máy sưởi điểm halogen bộ dụng cụ thí nghiệm R & D LKHPH-120FA/f45/200V-1kW+HCVD 】**

- 1). Vì là một bộ nên bạn có thể dễ dàng sử dụng Máy sưởi điểm halogen
- 2). Sưởi ấm ở sưởi độ cao  $1300^{\circ}\text{C}$  có thể dễ dàng tái tạo.
- 3). Bộ nâng hạ bằng tay giúp dễ dàng thay đổi và điều chỉnh đường kính chiếu xạ.
- 4). Với nguồn điện có thể thay đổi bằng tay, bạn có thể dễ dàng điều chỉnh lượng sưởi bằng cách thay đổi điện áp.
- 5). Bạn có thể dễ dàng làm mát máy sưởi bằng quạt làm mát không khí.



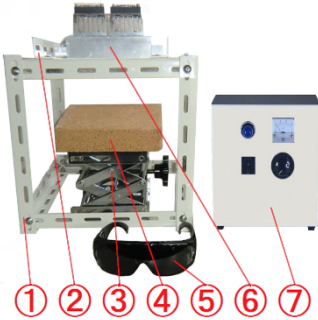
- ① Thử nghiệm đứng
- ② Máy sưởi điểm halogen HPH-120FA/f45/200V-1kW
- ③ Gạch chịu lửa
- ④ Jack phòng thí nghiệm
- ⑤ Kính bảo hộ (cho độ sáng cao)
- ⑥ Bộ điều khiển máy sưởi HCVD-AC200-240V/AC200V-4kW

◆Giao hàng bao gồm các bộ phận riêng lẻ.



**【 Máy sưởi tuyến halogen bộ dụng cụ thí nghiệm R & D LKHLH-35A/f $\infty$ /200V-1kW+HCVD 】**

- 1). Vì nó là một bộ, bạn có thể dễ dàng sử dụng máy sưởi tuyến halogen.
- 2). Gia nhiệt bề mặt ở nhiệt độ cao có thể dễ dàng thực hiện mà không cần tiếp xúc.
- 3). Bộ nâng hạ bằng tay giúp dễ dàng thay đổi và điều chỉnh phạm vi chiếu xạ.
- 4). Với nguồn điện có thể thay đổi bằng tay, bạn có thể dễ dàng điều chỉnh lượng nhiệt bằng cách thay đổi điện áp.
- 5). Quạt làm mát không khí không yêu cầu hệ thống làm mát đặc biệt.

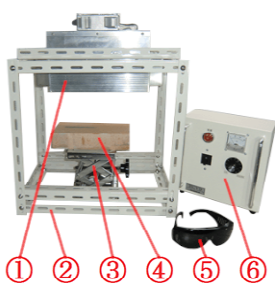


- ① Bộ thử khối
- ② Khung gắn hệ thống sưởi
- ③ Jack phòng thí nghiệm
- ④ Gạch: Hữu ích khi lắp đặt các vật dụng sưởi ấm.
- ⑤ Kính bảo hộ: Bạn có thể nhìn thẳng vào vật bị nung nóng.
- ⑥ Máy sưởi tuyến Halogen HLH-35A/f $\infty$ /200V-1kW
- ⑦ Bộ điều khiển máy sưởi: mudah untuk mengatur termostat dengan tegangan variabel

◆Giao hàng bao gồm các bộ phận riêng lẻ.

**【 Máy sưởi tuyến halogen bộ dụng cụ thí nghiệm R & D LKHLH-55A/f25/200V-2kW+HCV 】**

- 1). Vì nó là một bộ, bạn có thể dễ dàng sử dụng máy sưởi tuyến halogen.
- 2). Gia nhiệt bề mặt ở nhiệt độ cao có thể dễ dàng thực hiện mà không cần tiếp xúc.
- 3). Bộ nâng hạ bằng tay giúp dễ dàng thay đổi và điều chỉnh phạm vi chiếu xạ.
- 4). Với nguồn điện có thể thay đổi bằng tay, bạn có thể dễ dàng điều chỉnh lượng nhiệt bằng cách thay đổi điện áp.
- 5). Quạt làm mát không khí không yêu cầu hệ thống làm mát đặc biệt.

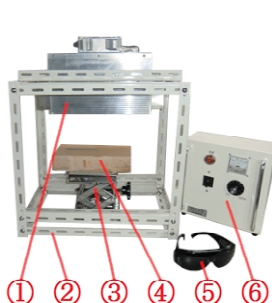


- ① Máy sưởi tuyến Halogen HLH-55A/f25/200V-2kW
- ② Bộ thử khối
- ③ Jack phòng thí nghiệm
- ④ Gạch: Hữu ích khi lắp đặt các vật dụng sưởi ấm.
- ⑤ Kính bảo hộ: Bạn có thể nhìn thẳng vào vật bị nung nóng.
- ⑥ Bộ điều khiển máy sưởi: mudah untuk mengatur termostat dengan tegangan variabel

◆Giao hàng bao gồm các bộ phận riêng lẻ.

**【 Máy sưởi tuyến halogen bộ dụng cụ thí nghiệm R & D LKHLH-60A/f $\infty$ /200V-2kW+HCV 】**

- 1). Vì nó là một bộ, bạn có thể dễ dàng sử dụng máy sưởi tuyến halogen.
- 2). Gia nhiệt bề mặt ở nhiệt độ cao có thể dễ dàng thực hiện mà không cần tiếp xúc.
- 3). Bộ nâng hạ bằng tay giúp dễ dàng thay đổi và điều chỉnh phạm vi chiếu xạ.
- 4). Với nguồn điện có thể thay đổi bằng tay, bạn có thể dễ dàng điều chỉnh lượng nhiệt bằng cách thay đổi điện áp.
- 5). Quạt làm mát không khí không yêu cầu hệ thống làm mát đặc biệt.



- ① Máy sưởi tuyến Halogen HLH-55A/f25/200V-2kW
- ② Bộ thử khối
- ③ Jack phòng thí nghiệm
- ④ Gạch: Hữu ích khi lắp đặt các vật dụng sưởi ấm.
- ⑤ Kính bảo hộ: Bạn có thể nhìn thẳng vào vật bị nung nóng.
- ⑥ Bộ điều khiển máy sưởi: mudah untuk mengatur termostat dengan tegangan variabel

◆Giao hàng bao gồm các bộ phận riêng lẻ.

**【 Chiếu xạ loại điểm tia cực tím bộ dụng cụ thí nghiệm R & D LKUVP-30+UVPC 】**

- 1). Vì là bộ kit nên người dùng có thể dễ dàng sử dụng thiết bị chiếu tia UV.
- 2). Có thể chiếu tia tia cực tím 375 nm.
- 3). Có thể dễ dàng tái tạo bức xạ UV của  $\Phi 13$ .
- 4). Bộ nguồn biến đổi thủ công cho phép người dùng dễ dàng điều chỉnh lượng bức xạ bằng cách thay đổi dòng điện.
- 5). Bộ nâng bằng tay giúp dễ dàng thay đổi và điều chỉnh đường kính chiếu xạ.



- ① Dây cấp nguồn biến đổi thủ công
- ② Bộ điều khiển công suất biến đổi thủ công UVPC-3.6V
- ③ Bộ thử
- ④ Giá cố định máy chiếu xạ
- ⑤ Máy chiếu xạ loại điểm UV UVP-30/f15/3.6v-25mA/375nm
- ⑥ Nâng thủ công
- ⑦ Kính chống tia tia cực tím

◆ Giao hàng bao gồm các bộ phận riêng lẻ.

**【 Chiếu xạ loại điểm tia cực tím bộ dụng cụ thí nghiệm R & D LKUVP-60+UVPC 】**

- 1). Vì là bộ kit nên người dùng có thể dễ dàng sử dụng thiết bị chiếu tia UV.
- 2). Có thể chiếu tia tia cực tím 253.7 nm.
- 3). Có thể dễ dàng tái tạo bức xạ UV của  $\Phi 12$ .
- 4). Bộ nguồn biến đổi thủ công cho phép người dùng dễ dàng điều chỉnh lượng bức xạ bằng cách thay đổi dòng điện.
- 5). Bộ nâng bằng tay giúp dễ dàng thay đổi và điều chỉnh đường kính chiếu xạ.



- ① Dây cấp nguồn biến đổi thủ công
- ② Bộ điều khiển công suất biến đổi thủ công UVPC-1500V
- ③ Bộ thử
- ④ Giá cố định máy chiếu xạ
- ⑤ Máy chiếu xạ loại điểm UV UVP-60/f30/1500v-2W/253.7nm
- ⑥ Nâng thủ công
- ⑦ Kính chống tia tia cực tím

◆ Giao hàng bao gồm các bộ phận riêng lẻ.

**【 Chiếu xạ loại tuyến tia cực tím bộ dụng cụ thí nghiệm R & D LKUVL-115 】**

- 1). Vì là bộ kit nên người dùng có thể dễ dàng sử dụng thiết bị chiếu tia UV.
- 2). Vì nó có bộ khuếch đại tích hợp nên việc vận hành ánh sáng rất dễ dàng.
- 3). Chiếu xạ 253,7nm, có tác dụng khử trùng cao, công suất cao 8W.
- 4). Bộ nâng bằng tay giúp dễ dàng thay đổi và điều chỉnh đường kính chiếu xạ.

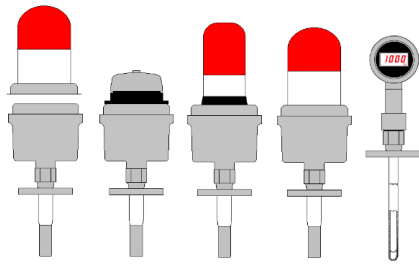


- ① Kẹp xoay mở đôi để cố định thiết bị chiếu xạ
- ② Thiết bị chiếu xạ tuyến tính tia cực tím UVL-115/L245/253.7nm-8w
- ③ Dây nguồn AC220V 1,5m
- ④ Đế thử nghiệm
- ⑤ Nâng thủ công
- ⑥ Kính chống tia tia cực tím

◆ Giao hàng bao gồm các bộ phận riêng lẻ.

## ■ Máy kiểm soát mức chất lỏng

**Heat-tech**



### 【 Máy đo mức chất lỏng cái trống sê-ri DLC 】

Để sử dụng, bạn chỉ cần cắm vào và bật lên!

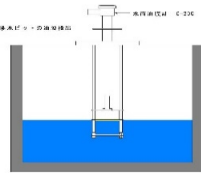
- Cảnh báo bạn bằng chuông và đèn khi bình đầy.
- Cũng có thể sử dụng được với nước, dầu và các chất lỏng khác.



### 【 Máy đo màng dầu bề mặt nước C-200 】

Phát hiện màng dầu trên mặt nước và xuất ra role.

- Có thể phát hiện ổn định ngay cả trên bề mặt chất lỏng dao động.  
Gắn vào phao do sự dao động của mực nước mặt  
Điện cực phát hiện theo dõi lên xuống.
- Điện áp nguồn có thể sản xuất được  
DC24V, AC110/220V, AC120/240V



Gia nhiệt nhiệt độ cao không tiếp xúc

**Heat-tech**

**Heat-tech CO., LTD.**

<https://vnm.heat-tech.biz>

International Medical Device Alliance IMDA

1-6-5 Minatojima Minamimachi Chuoku Kobe 650-0047 Japan

TEL 81-78945-7894 FAX 81-78945-7895

E-mail [info@heat-tech.biz](mailto:info@heat-tech.biz)